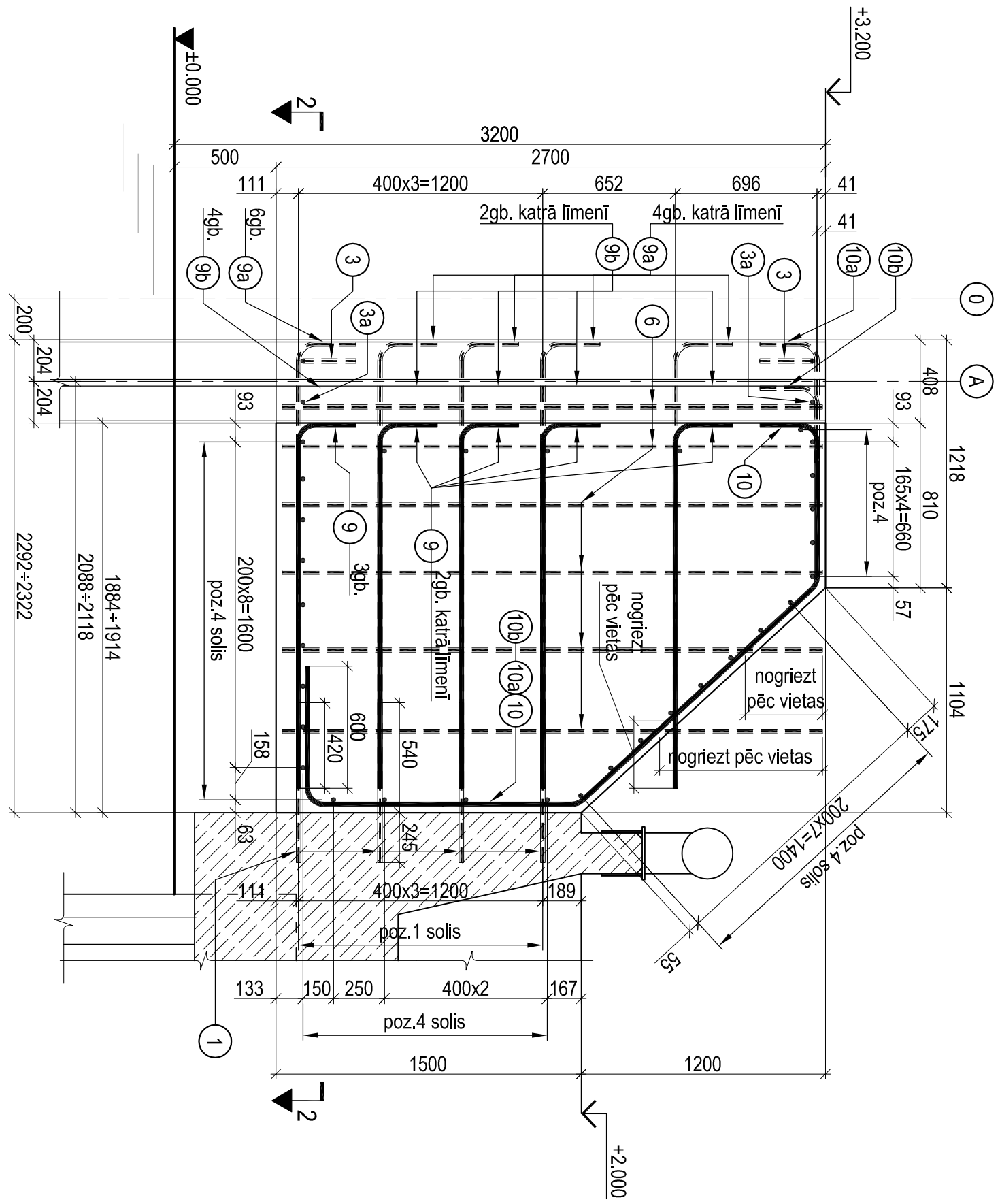


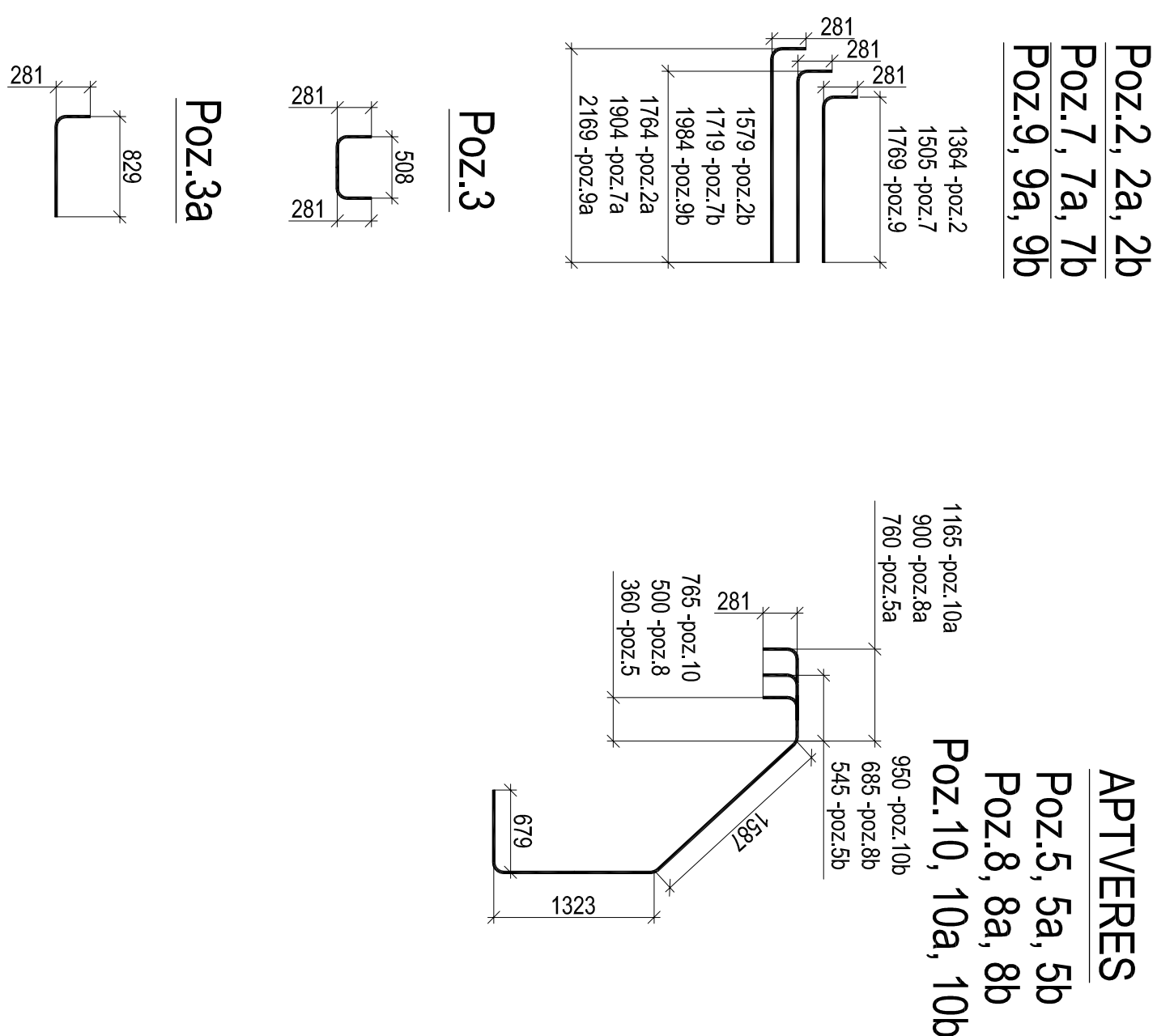
Griezums 1-1. M 1:25



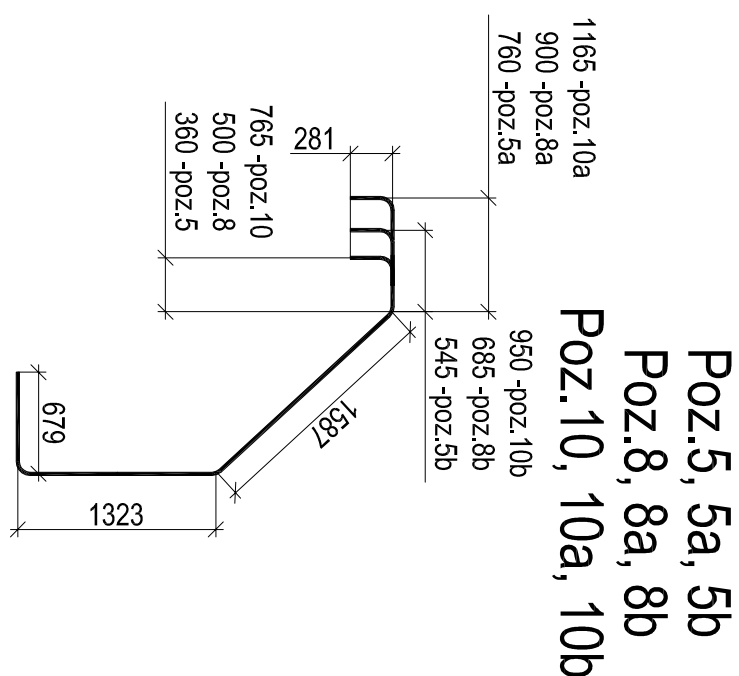
Griezums 1-1. M 1:25

Griezums 1-1. M 1:25

M 1:25



Poz.5, 5a, 5b



1. Stiegru enkursstieņu Ø20mm izvietojums ir saistīts ar pieņemto stiegrošānas veidu.

- [illegible]

Poz. Nr.	Aprašymas	Nesaukums	Fėdėnė masivė Nr.1 (Nr.2 (2 gb.)				Fėdėnė masivė Nr.3 (1 gb.)				Fėdėnė masivė Nr.4 (1 gb.)				Pastabos
			Daužt.	Kopijės įgautis, m	Sąraš. už 1 masivį, kg	Sąraš. už 2 masivį, kg	Daužt.	Kopijės įgautis, m	Sąraš. už 1 masivį, kg	Daužt.	Kopijės įgautis, m	Sąraš. už 1 masivį, kg			
1*		STIEGŪR ENKURSTIENI Stiegas Ø20mm, l=185mm	32	25.12	62.0	124.0	32	25.12	62.0	32	25.12	62.0		2-248.0kg	
		STIERBOLMS Stiegas Ø20mm:		237.44	586.5	1173.0		250.07	617.7		277.52	685.5		2-2476.2kg	
2	skat. rasėjimą	l=1645mm	11	18.10											
2a	-*-	l=2045mm	22	44.99											
2b	-*-	l=1860mm	12	22.32											
3	skat. rasėjimą	l=1070mm	4	4.28			4	4.28		4	4.28				
3a	-*-	l=1110mm	4	4.44			4	4.44		4	4.44				
4*		l=255mm	26	56.63			28	63.14		31	69.91				
5	skat. rasėjimą	l=4230mm	3	12.69											
5a	-*-	l=4630mm	6	27.78											
5b	-*-	l=4415mm	4	17.66											
6*		l=2655mm	10	26.55			10	26.55		12	31.86				
7	skat. rasėjimą	l=1785mm					11	19.64							
7a	-*-	l=2185mm					22	46.07							
7b	-*-	l=2000mm					12	24.00							
8	skat. rasėjimą	l=4370mm					3	13.11							
8a	-*-	l=4770mm					6	26.62							
8b	-*-	l=4555mm					4	18.22							
9	skat. rasėjimą	l=2050mm								11	22.55				
9a	-*-	l=2450mm								22	53.90				
9b	-*-	l=268mm								12	27.18				
10	skat. rasėjimą	l=4635mm								3	13.91				
10a	-*-	l=5335mm								6	30.21				
10b	-*-	l=4820mm								4	19.28				
		MATERIALI Betons		8.99m³	17.99m³			9.85m³			11.56m³			2-39.37m³	

[illegible]